

# STATIONSKWARTIER



VERHUURBROCHURE



# INHOUDSOPGAVE

## 4 KAMPEN

## 5 WONEN IN KAMPEN

## 7 WONEN IN OVERIJSEL

## 9 SITUERING

9 Voorzieningen

10 Verbindingen

11 De wijken van Kampen

13 De Arend

14 Wooncomplex Stationskwartier II

## 15 SITUATIETEKENING

## 16 DOORSNEDE WOONCOMPLEX

## 18 HET WOONCOMPLEX

## 19 PLATTEGROND STATIONSKWARTIER II

### ETAGES

20 Begane grond

21 Eerste etage

22 Tweede etage

23 Derde etage

24 Vierde etage



## 26 PLATTEGROND STATIONSKWARTIER II

### WONINGEN

28	Type I	41	Type VII
30	Type II	43	Type VIII
33	Type III	45	Type IX
35	Type IV	47	Type X
37	Type V	50	Type XI
39	Type VI	52	Type XII

## 54 DE ARCHITECT

## 56 SPECIFICATIES WONINGEN

## 57 SPECIFICATIES KEUKEN

## 59 SPECIFICATIES BADKAMER

## 61 OVER BUN



# KAMPEN

**BRUISENDE HANZESTAD AAN DE IJSSEL** In Kampen is het gastvrij en hartelijk wonen, werken en winkelen. De Kwartiermaker in Kampen Zuid is dat ook. De nieuwe appartementen zijn luxe en modern en bieden geweldig wonen met de beste winkels om de hoek.

**HET STATIONSKWARTIER** Het Stationskwartier is de nieuwste woonwijk waar voor alle doelgroepen woningen zijn gerealiseerd. Voor starters, kleine en grote huishoudens en voor senioren. De wijk ligt op een toplocatie. U beschikt over uitstekende infrastructuur waarmee u makkelijk van A naar B kunt. Dicht bij het centrum van Kampen, maar ook dicht bij station Kampen Zuid en de N50. Voor iedereen dus een prima locatie met alles in de buurt. Historische panden herinneren aan de rijke geschiedenis van de stad en u kunt op de mooiste pleinen de beste terrassen en restaurants vinden waar het vooral draait om gezelligheid. Snel saai zal het dus niet worden.



# WONEN IN KAMPEN

**RIJKE HISTORIE** Kampen kent een rijke historie.

Dat ziet u ook als u door deze eeuwenoude Hanzestad loopt. In de markante stadskern vindt u stadspoorten als de Koornmarktspoort, gelegen tussen de IJssel en het oude centrum van Kampen, en de Broerderpoort die op de grens met het Stadspark staat. Dan zijn er nog mooie kerken en torens in Kampen en andere bijzondere gebouwen. Als u in Kampen bent kunt u het Gotisch Huis bekijken, het Oude Raadhuis of een bezoek

brengen aan het kleinste huisje van Kampen. Ook vindt u in de stad meer dan 300 monumenten die Kampen echt een authentieke en nostalgische uitstraling geven. Bent u meer gericht op het water? Dan maakt u een wandeling langs de IJssel. U proeft hier de sfeer van handel en scheepvaart. Iedere plek in Kampen waar u zich begeeft, ademt de geschiedenis van de stad.



**ALTIJD IETS TE DOEN** De binnenstad van Kampen is gelegen tussen de Stadsgracht en de IJssel. In deze bruisende stad aan de IJssel kunt u zich vermaken met cultuur, shoppen en gebruik maken van de beste restaurants en hun terrassen. Er staan altijd verschillende typen evenementen op de agenda van Kampen.

Denk dan aan: concerten, cursussen, exposities, festivals, open dagen en/of workshops. Als u in Kampen bent, kunt u genieten van de prachtige omgeving. Kies bijvoorbeeld een mooie fiets- of wandelroute langs de IJsseldelta, over het Kampereiland of Werelderfgoed Schokland.



**LEKKER UITJE!** In Kampen heeft u veel keuze uit verschillende restaurants, cafés en terrassen. U kunt heerlijk dineren en culinair genieten van restaurants als Da-Enzo, De Bastaard of Casa Egitto. Lekker lunchen kan op de mooiste plekken. U kunt bijvoorbeeld naar Eetkamer De Tijd, 't Posthuus of naar de Groene Vlinder. In deze laatste twee kunt u ook genieten van koffie,

thee en ander lekkers. Meer zin in een gezellige borrel? Dan kunt u naar 't Kroegje of café 't Ponton. Alle eetgelegenheden bevinden zich op de meest unieke plekken in de stad. Een overheerlijk diner voor twee aan de IJssel, een middag terrassen met vrienden in de historische binnenstad of even gauw met de kinderen een ijsje halen.



**ALLES BINNEN BEREIK** Zin om Kampen te ontdekken? Kies voor een mooie fiets- of wandelroute en geniet van de bijzondere omgeving. Met de fiets bereikt u in Kampen makkelijk uw bestemming. Met de auto ook. Handig om te weten is dat er genoeg parkeerplaatsen zijn in en rondom de stad. Als u andere locaties wilt ontdekken kan dat ook. Alles is dichtbij. In Kampen en in

Kampen Zuid stopt er ieder half uur een trein. U bent dan binnen 20 minuten in Zwolle. Met de auto of met de trein bent u snel op bestemming.

# WONEN IN OVERIJSSSEL

**BIJZONDER** Wonen in Overijssel is bijzonder. Kijk maar eens om u heen en neem de schoonheid ervan in u op. U vindt hier de mooiste natuurlandschappen, huizen om verliefd op te worden, de leukste winkels, de beste uitgaansgelegenheden en de IJssel als uitkijk. Overijssel verrast u. U vindt hier bijzondere plekken die u niet zomaar verwacht. Zo vindt u in deze provincie het waterrijke Giethoorn, dat ook wel Hollands Venetië genoemd wordt. Bijna on-Nederlands mooi. Die prachtige vakantie-foto's in Overijssel die u misschien ooit eens voorbij hebt zien komen? Die zijn niet bewerkt. Overijssel is echt zo mooi en bijzonder als de foto's laten zien.

**TYPISCH OVERIJSSSEL** Er zijn in Overijssel diverse cultuur- en thematours, outdoor activiteiten, natuurgebieden en parken, musea en attractieparken. U kunt natuurlijk ook gewoon voor een wandel/fiets-tocht of een terrasdagje gaan. Genoeg manieren dus om de sfeer van de prachtige provincie te proeven. Breng een bezoek aan het middeleeuws kunststadje

Oostmarsum. Of u kunt een dag doorbrengen in het Nationaal Park Weerribben-Wieden. Dit is een natuurgebied van ongeveer 35km<sup>2</sup> groot en een van de grootste aaneengesloten laagveenmoerasgebieden van Noordwest-Europa.

**CITY TRIP IN OVERIJSSSEL** De provincie Overijssel kent veel populaire steden die de moeite van het bezoeken zeer waard zijn. U kunt ervoor kiezen om een dag te besteden in Deventer. Hier kunt u langs Museum de Waag of kerken als de Sint Nicolaas-kerk of de Lebuinuskerk. Prachtig van binnen en van buiten. Omdat Deventer echt een stad is van winkelen, wandelen en lekker eten en drinken, zou het zonde zijn als u ook niet even langs de Brink gaat. Een groot, gezellig en historisch plein in het midden van de stad.

Klaar in Deventer? Dan kunt u nog naar Giethoorn, Enschede of een dagje uit in Hanzestad

én studentenstad Zwolle. Bruisend en inspirerend tegelijkertijd. Hier valt van alles te doen. U kunt een wandeling maken door het centrum, boetieks ontdekken, een bezoek brengen aan Museum de Fundatie of heerlijk uiteten bij de beste restaurants met De Librije als culinair hoogtepunt van Overijssel.

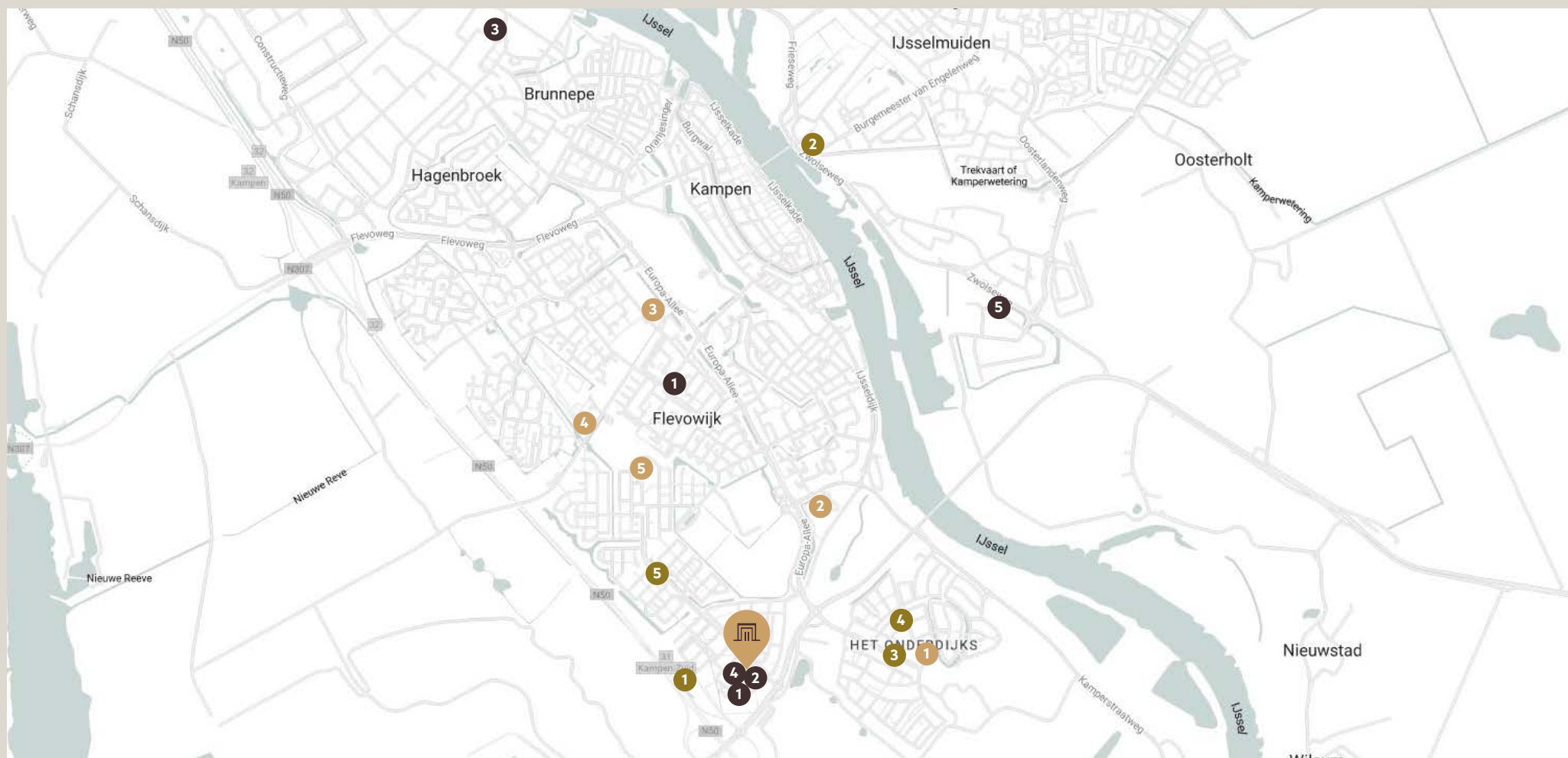






# SITUERING

## VOORZIENINGEN



### WINKELS

1. Albert Heijn
2. ALDI
3. Praxis
4. HEMA

### ONDERWIJS

1. OBS Villa Nova
2. Ichthus College
3. OBS Het Meerrijk
4. Dikkertje Dap (Partou)

### VERVOER

1. Kampen Zuid (NS)
2. OV-station Kampen
3. Bushalte Lange Akker
4. Bushalte Kwekerij
5. Bushalte Symfonieaan



# SITUERING

## VERBINDINGEN

De wijk Stationskwartier is gelegen in Kampen Zuid en heeft een eigen treinstation. Direct gelegen aan Kampen Zuid en het Stationskwartier is de N50 die voor een directe aansluiting met de A6, A28 en A50 zorgen. Kampen Zuid is ook voorzien van goede regionale verbindingen.

**AUTO** De N50 ligt langs Kampen Zuid en zorgt voor een snelle en goede verbinding naar andere regio's in Nederland. Het gaat om verbindingen als de A6 (Emmeloord, Lelystad en Almere), A28 (Zwolle, Amersfoort, Utrecht) en A50 (Apeldoorn en Arnhem).

**TREIN** Kampen Zuid heeft een eigen treinstation, dit is een stopstation gelegen aan de Hanzelijn tussen station Dronten en station Zwolle. Er rijden twee Sprinters per richting per uur. Dit station verbindt Kampen Zuid met station Zwolle en in de andere richting via Lelystad met Amsterdam Centraal.

**BUS** Het busstation naast station Kampen Zuid beschikt over twee buslijnen. Streekbus 74 (Zwolle > Hasselt > Genemuiden > Grafhorst > IJsselmuiden > Kampen, Station Zuid) en Buurtbus 510 (Kampen, Station Zuid > Het Onderdijks > Bovenbroek > Flevowijk > Kampen, Station Zuid).





# SITUERING

## DE WIJKEN VAN KAMPEN







FASE II

# SITUERING

DE AREND





FASE II

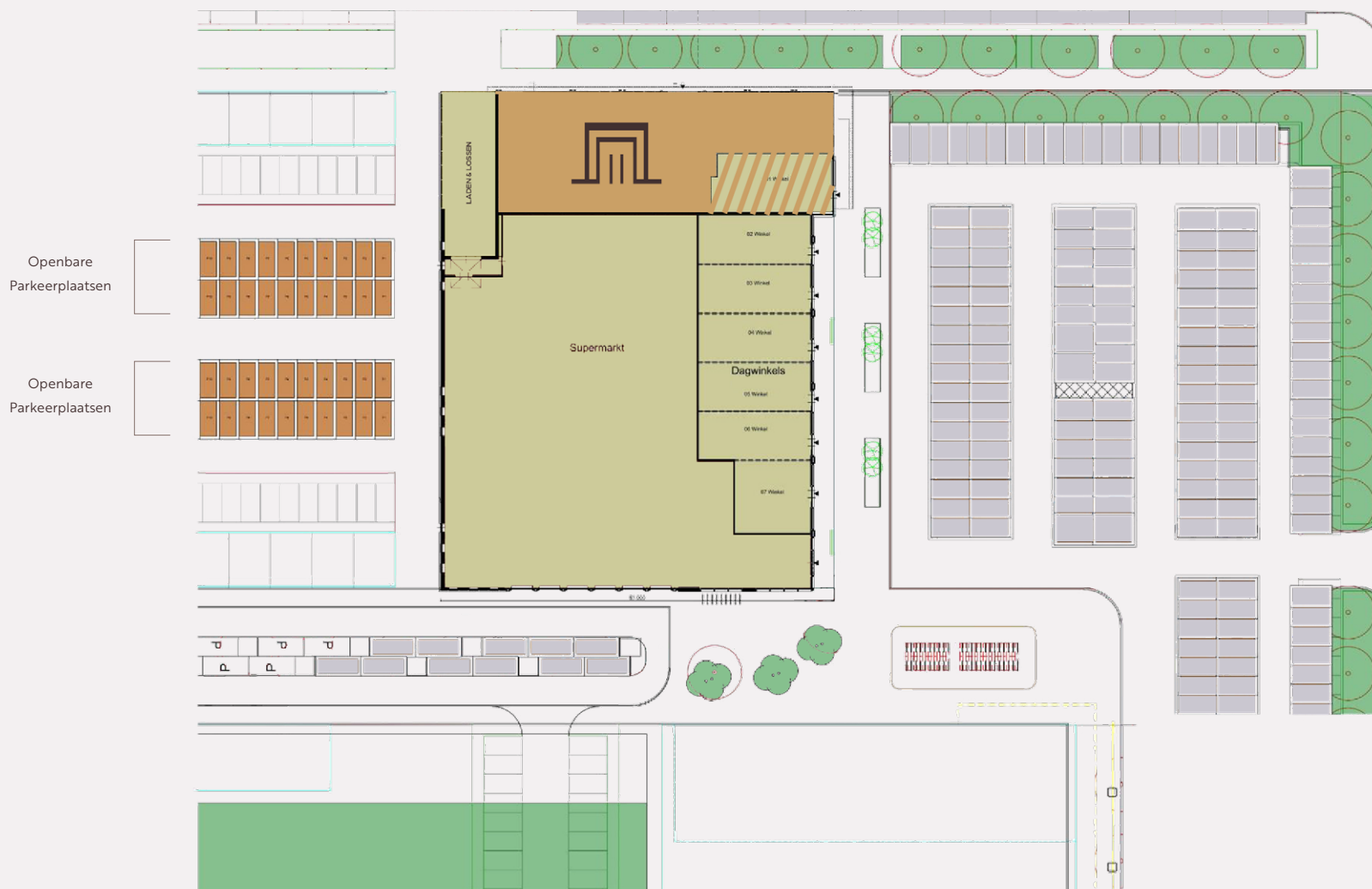
# SITUERING

WOONCOMPLEX STATIONSKWARTIER II





# SITUATIETEKENING









# HET WOONCOMPLEX

**PRACHTIG EN PRAKTISCH** De tweede fase van ons project in Kampen Zuid lijkt sterk op de eerste fase, maar onderscheidt zich toch. De gevels van deze fase zijn gemaakt van hetzelfde materiaal als de eerste fase. Ditmaal is het complex uitgevoerd in een roodbruine kleurstelling. De kleuren en de compositie geven het gebouw een rijke uitstraling. Deze tweede fase in Kampen Zuid bestaat uit 26 vrije sector huurwoningen en een aantal dagwinkels. Het Stationskwartier is de nieuwste woonwijk van Kampen en ligt op een steenworp afstand van station Kampen Zuid en de N50. Er zijn voldoende parkeerplaatsen in de omgeving en daardoor is er genoeg ruimte voor uw eigen auto, voor visite en ruimte voor winkelend publiek.

De nieuwe woningen in het Stationskwartier zijn te vinden in het gebouw aangrenzend aan het winkelcentrum. Hiermee is het Stationskwartier dus flink uitgebreid en is het nóg meer een omgeving geworden waar iedereen terecht kan. Voor de dagelijkse boodschappen of om te genieten van de moderne, ruimtelijke omgeving vol groen. Prachtig en praktisch wonen, werken en winkelen dus. En dat allemaal op de perfecte locatie midden in het hart van het Stationskwartier.

**DE APPARTEMENTEN** De appartementen in het Stationskwartier hebben een woonoppervlakte van 76m<sup>2</sup> tot 103m<sup>2</sup>. De woningen zijn voorzien van een eigen berging en van een eigen balkon. De woningen op de begane grond hebben een eigen loggia. De buitenruimte maakt dat u aan huis heerlijk kunt genieten van de zonovergoten dagen. De woningen hebben riant glaspartijen, waardoor een lichte uitstraling ontstaat. Hierdoor ogen ze nog groter dan ze al zijn. Op iedere verdieping en vanuit alle woningen is er een geweldig uitzicht over het Stationskwartier. Zo kunt u ook in uw woning genieten van de prachtige buitenomgeving.

Alle woningen hebben 2 slaapkamers, een badkamer en een woonkamer met aangrenzende open keuken. De keukens zijn uitgerust met de beste apparatuur van BOSCH en bevatten een inductiekookplaat, combimagnetron en vaatwasser. Er is ook een koelkast met vriesvak aanwezig in deze moderne keukens. U kunt in deze keukens koken op topniveau! Niet alleen de keukens zijn mooi uitgerust. De badkamer is uitgevoerd met een luxe vloertegel in grijze kleurstelling en een witte wandtegel tot het plafond. De badkamer heeft een douche met glazen wand en een wastafel. In het appartement vindt u een aparte ruimte voor het toilet. Daarnaast heeft het appartement een aparte ruimte met wasmachine en droger aansluiting.



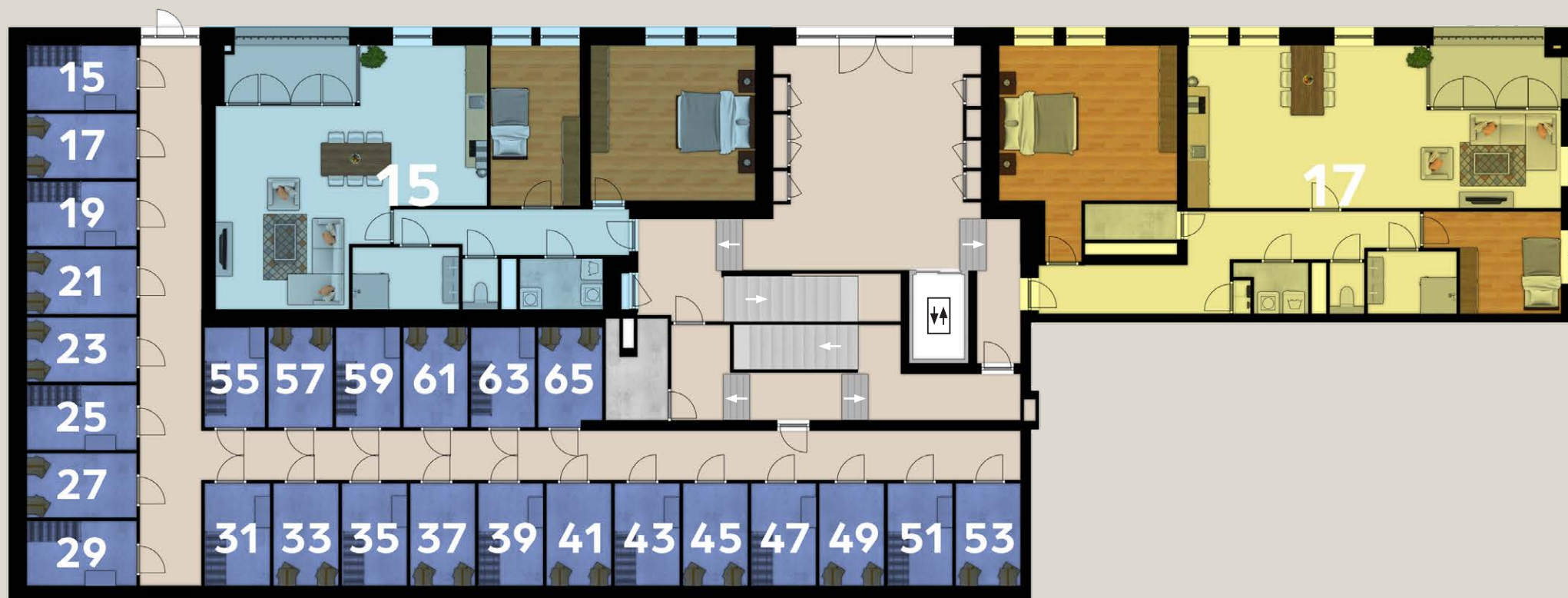
# PLATTEGROND STATIONSKWARTIER II

## ETAGES

pagina 20 - 24



# BEGANE GROND





FASE II

# EERSTE ETAGE





FASE II

# TWEEDE ETAGE





FASE II

# DERDE ETAGE





FASE II

# VIERDE ETAGE

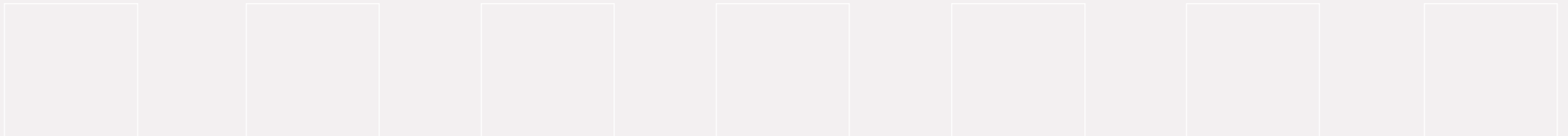




# PLATTEGROND STATIONSKWARTIER II

**WONINGEN**

pagina 27 - 52





# STATIONSKWARTIER

---

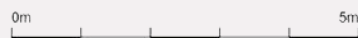
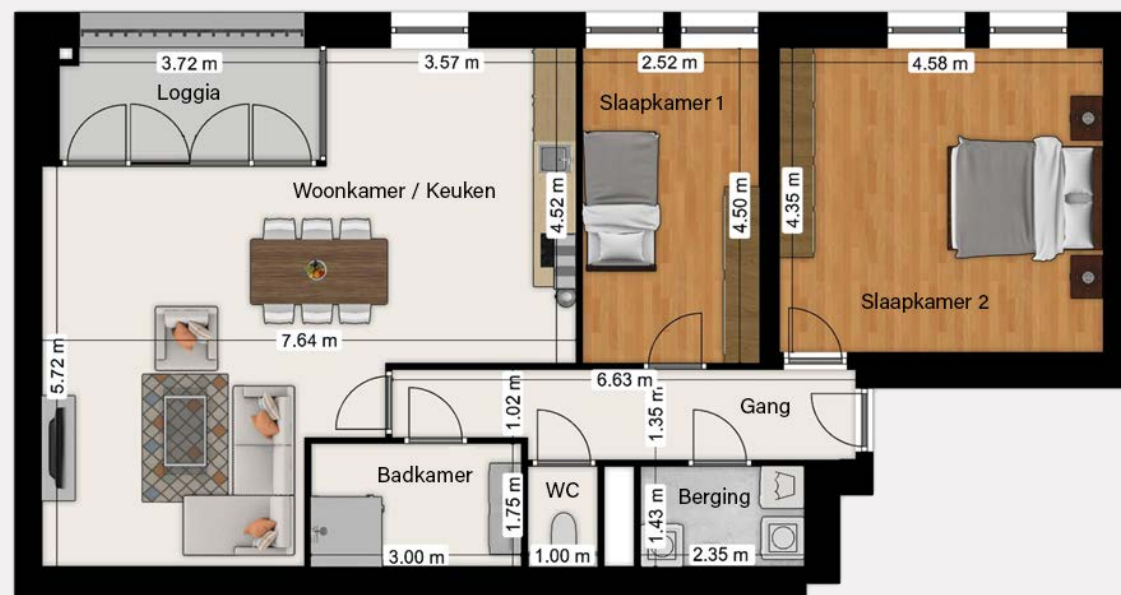
## WONING 15

TYPE I



# 15

BEGANE  
GROND



TYPE I

- 2 slaapkamers
- Loggia op verhoogde plint
- Ruime kook- en eetruimte
- Ruime bergingsruimte met was-  
machine- en drogeraansluitingen



# STATIONSKWARTIER

---

## WONING 17

TYPE II



# 17 BEGANE GROND



0m 5m



## TYPE II

- 2 slaapkamers
- Loggia op verhoogde plint
- Ruime kook- en eetruimte
- Aparte bergingsruimte met was-machine- en drogeraansluitingen





## STATIONSKWARTIER

**WONINGEN 19, 31, 43**

TYPE III



## 19 EERSTE ETAGE



## 31 TWEEDE ETAGE



## 43 DERDE ETAGE



TYPE III

- 2 slaapkamers
- Ruim balkon met avondzon
- Ruime kook- en eetruimte
- Ruime bergingsruimte met was-  
machine- en drogeraansluitingen



## STATIONSKWARTIER

**WONINGEN 21, 33, 45, 57**

TYPE IV

**21** EERSTE  
ETAGE**33** TWEDE  
ETAGE**45** DERDE  
ETAGE**57** VIERDE  
ETAGE

TYPE IV

- 2 slaapkamers
- Riant balkon
- Ruime kook- en eetruimte
- Aparte bergingsruimte met was-  
machine- en drogeraansluitingen



## **STATIONSKWARTIER**

---

### **WONINGEN 23, 35, 47**

TYPE V



## 23 EERSTE ETAGE



## 35 TWEEDE ETAGE



## 47 DERDE ETAGE



### TYPE V

- 2 slaapkamers
- Riant balkon op het zuidoosten
- Ruime kookruimte
- Aparte bergingsruimte met was-machine- en drogeraansluitingen



## **STATIONSKWARTIER**

---

**WONINGEN 25, 37, 49**

TYPE VI



## 25 EERSTE ETAGE



## 37 TWEEDE ETAGE



## 49 DERDE ETAGE



TYPE VI

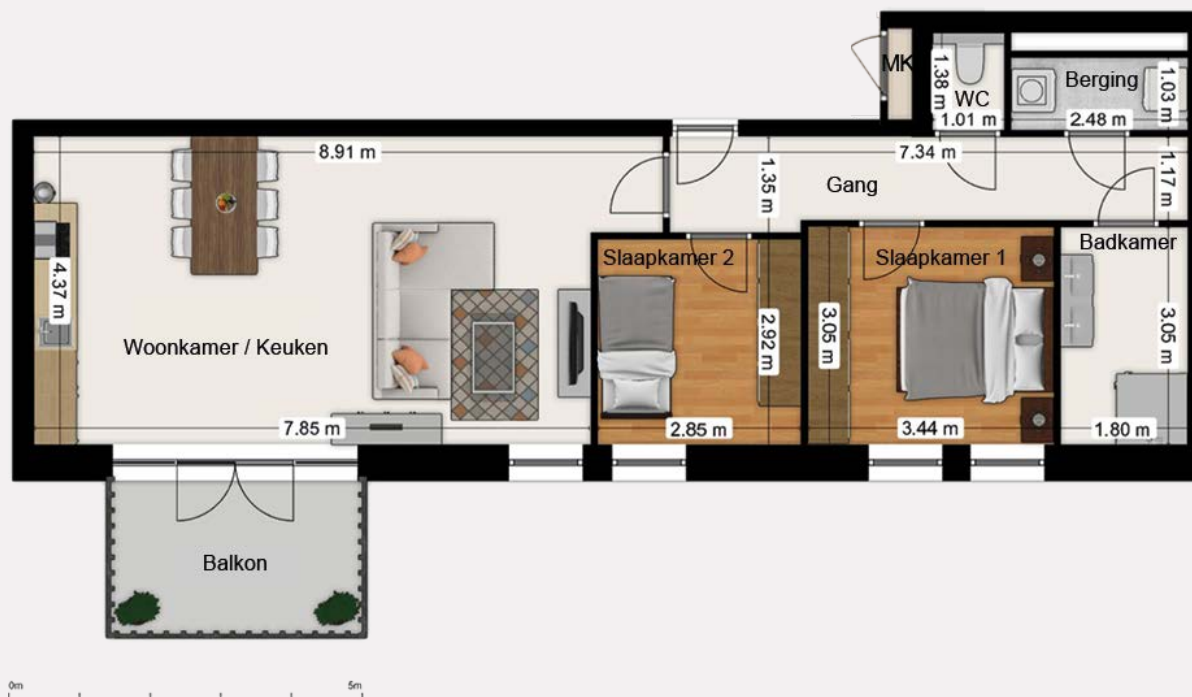
- 2 slaapkamers
- Riante gang
- Riant balkon op het zuidwesten
- Ruime kook- en eetruimte
- Aparte bergingsruimte met was-machine- en drogeraansluitingen



## STATIONSKWARTIER

**WONINGEN 27, 39, 51, 63**

TYPE VII

**27** EERSTE  
ETAGE**39** TWEEDE  
ETAGE**51** DERDE  
ETAGE**63** VIERDE  
ETAGE

TYPE VII

- 2 slaapkamers
- Ruime leefruimte
- Ruim balkon op het zuidwesten
- Ruime kook- en eetruimte
- Aparte bergingsruimte met was-machine- en drogeraansluitingen



## **STATIONSKWARTIER**

---

# **WONGINGEN 29, 41, 53**

TYPE VIII

**29** EERSTE  
ETAGE**41** TWEEDE  
ETAGE**53** DERDE  
ETAGE

0m 5m



TYPE VIII

- 2 slaapkamers
- Zeer ruime woon- en eetkamer
- Riant balkon op het zuidwesten
- Ruime kookruimte
- Ruime bergingsruimte met was-  
machine- en drogeraansluitingen



# STATIONSKWARTIER

---

## WONING 55

TYPE IX



## 55 VIERDE ETAGE



### TYPE IX

- 2 slaapkamers
- Riant balkon op het zuidwesten
- Ruime kookruimte
- Ruime bergingsruimte met was-machine- en drogeraansluitingen



## STATIONSKWARTIER

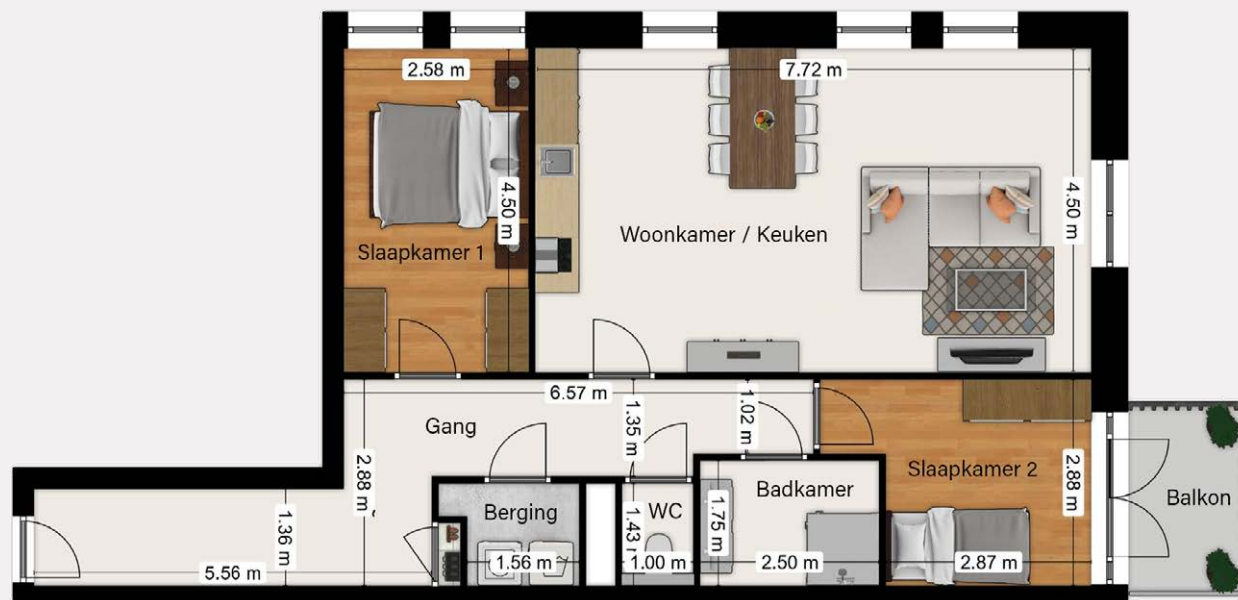
---

### WONING 59

TYPE X



## 59 VIERDE ETAGE



0m 5m



### TYPE X

- 2 slaapkamers
- Riante gang
- Balkon op het zuidoosten
- Ruime kook- en eetruimte
- Aparte bergingsruimte met was-  
machine- en drogeraansluitingen



FASE II





# STATIONSKWARTIER

---

## WONING 61

TYPE XI



# 61 VIERDE ETAGE



## TYPE XI

- 2 slaapkamers
- Riante gang
- 1 balkon op het zuidwesten en 1 balkon op het zuidoosten
- Ruime kook- en eetruimte
- Aparte bergingsruimte met was-machine- en drogeraansluitingen



# STATIONSKWARTIER

---

## WONING 65

TYPE XII



## 65 VIERDE ETAGE



0m 5m



### TYPE XII

- 2 slaapkamers
- 1 balkon op het noordwesten en  
1 balkon op het zuidwesten
- Ruime kook- en eetruimte
- Aparte bergingsruimte met was-  
machine- en drogeraansluitingen





# DE ARCHITECT

ARCHITECTENBUREAU  
**PAUL SPALTMAN**

## STATIONSKWARTIER FASE II

Nadat ik enkele jaren geleden het ontwerp heb mogen maken voor de supermarkt en het appartementencomplex in fase 1, werd ik door Bun Projectontwikkeling gevraagd om ook het tweede gedeelte van het voorzieningsgebied in het Stationskwartier van Kampen te ontwerpen. Ontzettend leuk en uitdagend om de mooie basis die we met fase 1 hebben gelegd een vervolg te kunnen geven! Fase 2 bestaat uit een supermarkt, enkele dagwinkels en een appartementencomplex. Fase 2 lijkt derhalve programmatisch sterk op fase 1, maar er is een belangrijk verschil. Het complex in fase 1 had een duidelijke voor- en achterkant. Bij fase 2 zijn beide gevels gelijkwaardig: de zuidkant vanwege de bezonning en de noordkant vanwege de ligging aan de Wadloper.



Om de appartementen zowel goed op de zon te oriënteren als op de Wadloper is er daarom voor gekozen om het gebouw te ontsluiten vanuit een centrale kern. Hierdoor krijgt het gebouw niet een duidelijke voor- en achterkant, zoals bij een galerijontsluiting, maar zijn beide gevels gelijkwaardig. Het dak van de detailhandel is gedeeltelijk voorzien van groen zodat de bewoners aan deze zijde, behalve zon, ook een aangenaam uitzicht hebben. En de oostgevel heeft vanwege ligging aan het plein een representatieve uitstraling gekregen. Het ontwerp heeft door genoemde situatieve uitgangspunten een alzijdige kwaliteit gekregen. Het gebouw kent een heldere geleding met hoge plint, een middenstuk en beëindiging door de afwijkende bovenste bouwlaag.

De strakke, doorlopende daklijn is gedefinieerd door de witte boeidelen. Deze daklijn is een combinatie van goot en dakkapel en markeert de overgang tussen baksteengevel en het zinken dak.

Tevens zorgt het samen met de verticale gevelindeling voor een perceelsgewijze ritmiek van de gevel. Dit past goed bij de laagbouw aan de overzijde van de Wadloper. Daarnaast markeert een hoogte accent in de daklijn de entree. De gevel is gemaakt van dezelfde gemêleerde baksteen als fase 1, maar heeft anders dan fase 1 een donkere plint. Wederom is er gebruik gemaakt van uitstekend metselwerk om de verticaliteit te versterken en meer reliëf in de gevel te krijgen. De balkons zijn gemaakt van antracietkleurige staalprofielen met dito hekwerken. De kozijnen zijn van aluminium en hebben een lichtgrijze kleur. Tezamen met de compositie van de gevel krijgt het gebouw zo een chique en rijke uitstraling.

Het is een flinke puzzel geweest om alle randvoorwaarden te vertalen naar een architectonisch samenhangend beeld dat tevens functioneel en doelmatig qua opzet was. We hebben met alle

betrokken partijen de voor- en nadelen van de diverse varianten afgewogen en op basis daarvan onze keuzes gemaakt. Het gehele ontwerpproces is er gewerkt in een 3D-omgeving compleet met visualisaties zodat we telkens een duidelijk beeld hadden van hoe het er uit kwam te zien.

En het resultaat mag er zijn: een statig gebouw dat voortborduurde op fase 1, maar zich nadrukkelijk heeft aangepast aan de plek. Een gebouw dat zich naar alle zijdes richt en zich als gebouw voegt naar de stad, hier wat aan toevoegt en bovendien de woonkwaliteit van alle appartementen optimaal heeft verzorgd. Fase 2 onderscheidt zich waar nodig van fase 1, maar vormt er een samenhangend en onlosmakelijk geheel mee.

Paul Spaltman, november 2021

Architectenbureau Spaltman



# SPECIFICATIES WONINGEN

De woningen worden behangklaar en zonder afwerkvloer opgeleverd. Daarnaast heeft de woning een intercominstallatie met camera. De intercominstallatie hangt in de gang bij de voordeur.

De appartementen zijn voorzien van een warmtepomp met vloerverwarming.  
De temperatuur is in te regelen in de woonkamer middels de thermostaat.

U vindt loze UTP en/of CAI in de verblijfsruimtes, de bekabeling kunt u naar eigen wens zelf uit (laten) voeren.



# SPECIFICATIES KEUKEN

## DE KEUKEN

De keuken wordt opgeleverd met keukenapparatuur van BOSCH. Dit betreft een koel-vries-combinatie, compacte combimagnetron, inductie kookplaat en een recirculatiekap.

Het werkblad is een luxe composiet werkblad met een smetplint van hetzelfde materiaal.



KEMIE JUST STONE KEUKENBLAD

BOSCH WANDSCHOUWKAP



INGEBOUWDE BOSCH COMBIMAGNETRON

GREEPLOZE LADES EN DEURTJES



# SPECIFICATIES BADKAMER

## DE BADKAMER

De douchecombinatie bestaat uit een glijstang en een thermostatische douchemengkraan.

De douche is uitgerust met een draingoot en een glazen wand.

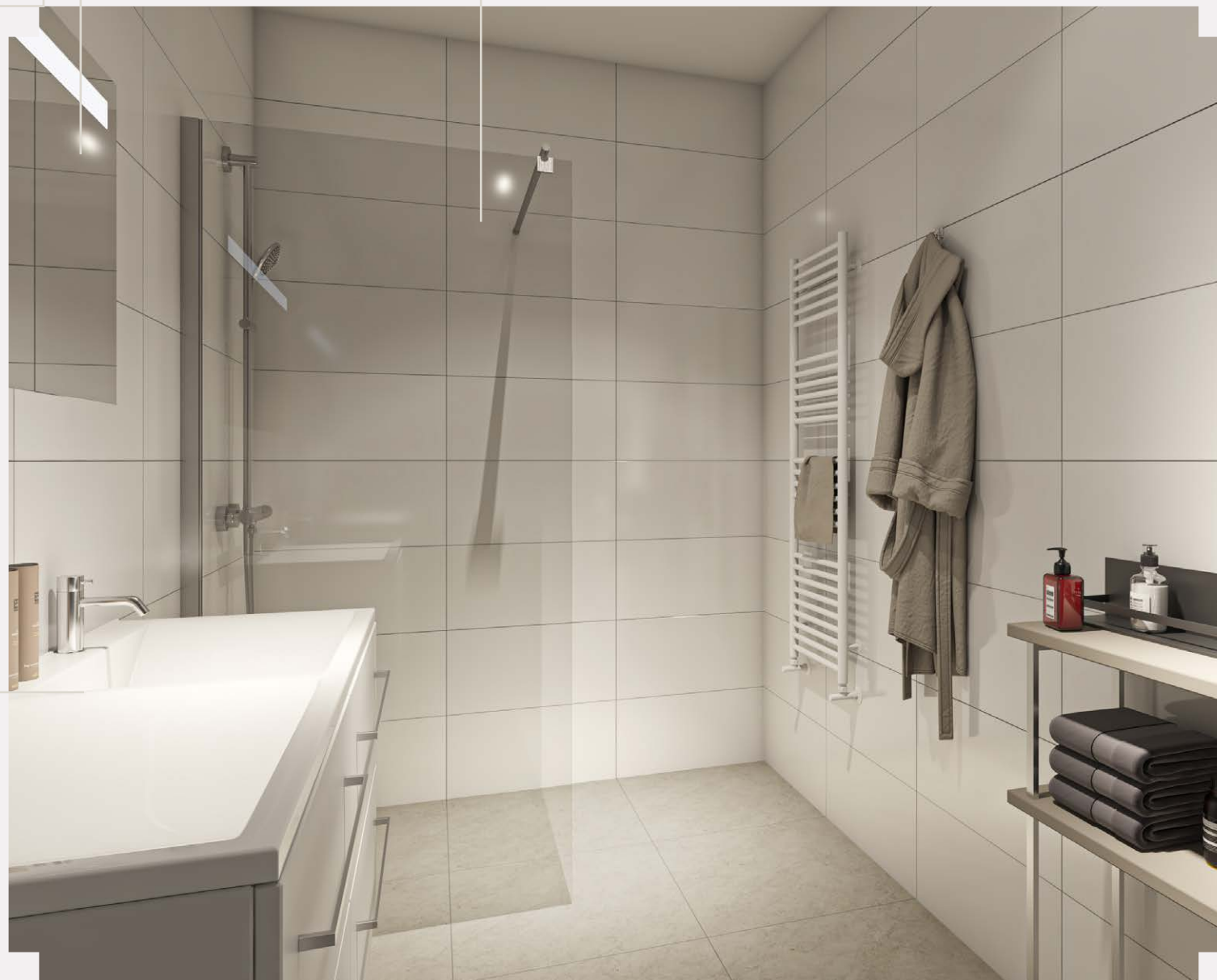
Verder heeft de badkamer een wastafel met onderkast met daarbij een luxe, grote spiegel welke is voorzien van LED verlichting.



SPIEGEL MET LEDVERLICHTING

GLASWAND MET STANG

WASTAFEL MET ONDERKAST



# OVER BUN

Bun is ontwikkelaar, exploitant, eigenaar en beheerder van het project Stationskwartier II. Bun staat dicht bij de klant en midden in de samenleving. Die gedachte is tijdens dit project gerealiseerd tot het prachtige Stationskwartier II dat het nu is. Bun werkt met het oog op morgen en werkt daarom aan projecten die goed zijn voor de langere termijn. Bun werkt bijzonder, duurzaam, toekomstbestendig en gaat voor de beste kwaliteit. Bun bouwt zodat jij op Bun kunt bouwen. Zo wordt er een fijne omgeving gecreëerd die voor iedereen prettig is om te wonen, werken en te leven.



**PROJECTONTWIKKELING**

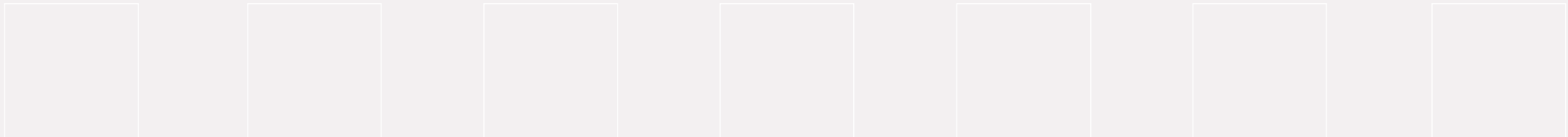


**VASTGOED**

**SUPERMARKTEN**

# STATIONSKWARTIER

FASE II, KAMPEN ZUID



Bun is zorgvuldig als het gaat om het geven van betrouwbare en actuele informatie aan de lezer van deze brochure. Zij kan echter niet garanderen dat deze informatie altijd foutloos, volledig en actueel is. Daarom kunnen aan de informatie in deze brochure alsmede eventueel advies geen rechten worden ontleend. Verder aanvaardt Bun geen aansprakelijkheid voor schade als gevolg van onjuistheden of onvolledigheden in de aangeboden informatie, noch voor schade die het gevolg is van problemen veroorzaakt door, of inherent is aan het verspreiden van informatie. Voorbeelden hiervan zijn storingen of onderbrekingen van of vertraging in het verstrekken van informatie of diensten door Bun of door u aan Bun door middel van de brochure of langs digitale weg.

Op de inhoud van de brochure, waaronder begrepen maar niet beperkt tot de teksten, look and feel, beeldmateriaal, afbeeldingen, vormgeving, merken, logo's, enige andere informatie rusten intellectuele eigendomsrechten welke aan Bun, haar licentiegevers en/of haar partners toebehoren. Deze inhoud mag uitsluitend worden gebruikt om van de brochure gebruik te maken. Zonder uitdrukkelijke voorafgaande schriftelijke toestemming van Bun mag u de inhoud niet voor andere doeleinden aanwenden, waaronder begrepen, maar niet beperkt tot het verveelvoudigen en/of openbaar maken daarvan dan wel het verstrekken daarvan aan derden, al dan niet voor commerciële doeleinden.



## STATIONSKWARTIER

---

VERHUUR FASE II

